

Berner & Mattner: Klassifikationsbaum-Editor CTE XL Professional 2.7

Mehr als nur systematische Testfallspezifikation

München, 25. Januar 2012 – Die Berner & Mattner Systemtechnik GmbH hat Version 2.7 des CTE XL Professionals, des bewährten Tools zur systematischen Spezifikation und automatischen Testfallgenerierung, veröffentlicht. Dank neuer Funktionen können Entwickler und Tester den CTE XL Professional jetzt noch besser in die Prozess- und Tool-Landschaft ihrer Unternehmen integrieren. So bietet die Funktion „Test Result Annotation“ Dokumentationsfunktionen für das Testmanagement. Vorüberlegungen bei der Spezifikation umfangreicher Testszenarien lassen sich via Mindmap-Import im CTE XL Professional integrieren und dokumentieren.

CTE XL Professional hat sich in Unternehmen als Softwarestandardtool zum Test-Design etabliert. Die Neuerungen der Version 2.7 zielen auf eine vereinfachte Handhabung des Tools und eine verbesserte Einbindung von Industriestandards ab. Damit lassen sich jetzt auch vor- und nachgelagerte Prozessschritte und Arbeitsabläufe in den CTE XL Professional integrieren. Mit den neuen, auf Anwenderbedürfnisse abgestimmten Features führt der CTE XL Professional zu mehr Effizienz beim Test von Technologien, Komponenten und Produkten.

Test Result Annotation

Mit der Test Result Annotation lässt sich jetzt dokumentieren, welche Testfälle fehlerfrei durchliefen und in welchen Fällen Fehler auftraten. Damit lassen sich die Testergebnisse übersichtlich im Klassifikationsbaum verfolgen und für Managementaufgaben verwenden. Unternehmen erhalten somit klare Transparenzvorteile im Testprozess. Darüber hinaus stellt es eine wertvolle Ergänzung zur Funktion „Verlinkung spezifizierter Testfälle mit den Anforderungen aus IBM Rational DOORS“ dar.

Mindmap-Import

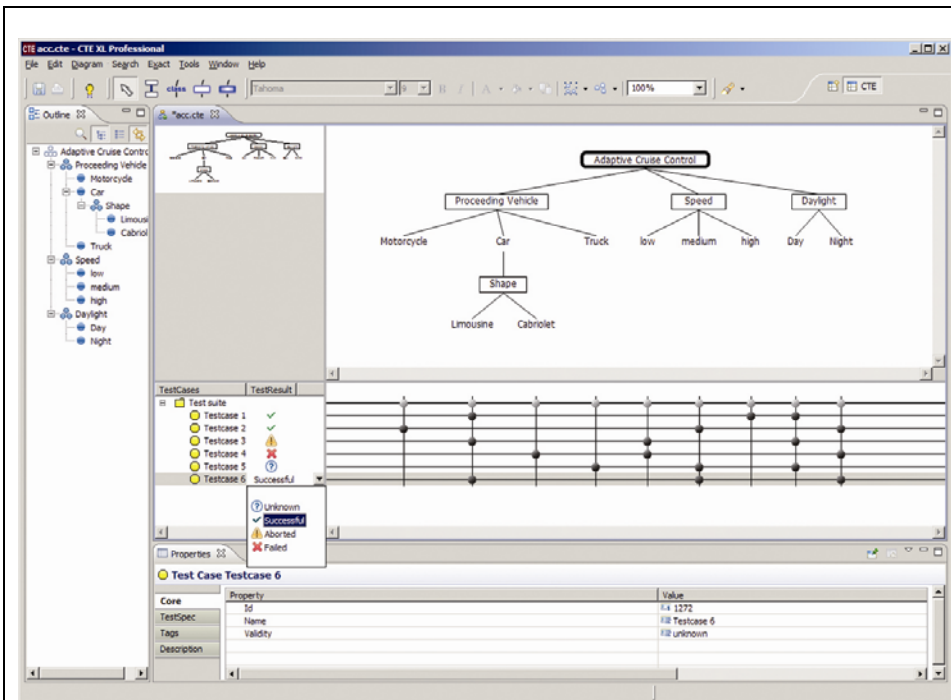
In der Praxis werden erste Überlegungen zu Testfallspezifikationen oft in Mindmaps erstellt. Die neue Version ermöglicht nun deren Import in den CTE XL Professional. Hier können diese vom Testspezialisten weiter konkretisiert

und ausgearbeitet werden. Dies gewährt Managern, Projektleitern, Entwicklern und Testern eine durchgängige Sicht – von den ersten Konzepten zur Spezifikation über die systematische Testfallerstellung bis hin zur Ergebnisdokumentation.

Verfügbares Bildmaterial

Folgendes Bildmaterial steht druckfähig im Internet zum Download bereit:

www.htcm.de/kk/bernermattner/



Bildquelle: Berner & Mattner

CTE Test Result

Über Berner & Mattner Systemtechnik GmbH, München

Das Unternehmen Berner & Mattner ist Spezialist für die Spezifikation, Entwicklung und den Test komplexer Elektroniksysteme. Sein branchenübergreifendes Leistungsspektrum reicht von der Beratung, Konzeption, Software- und Systementwicklung bis hin zum Aufbau und Betrieb kompletter Test- und Integrationssysteme. Für die Branchen Automobil, Verteidigung, Luft- und Raumfahrt, Schienenverkehr und Industrieautomation liefert Berner & Mattner maßgeschneiderte Software- und Engineering-Lösungen auf Basis seiner Produkte und Dienstleistungen. Mit seinem durchgängig modellbasierten Ansatz optimiert Berner & Mattner die Effizienz und Qualität in der Software- und Systementwicklung seiner Kunden. Daher vertrauen namhafte Unternehmen wie AUDI, BMW, Daimler, Deutsche Bahn, EADS Deutschland, Siemens u. v. m. der Kompetenz von Berner & Mattner. Das 1979 gegründete Unternehmen mit Hauptsitz in München beschäftigt derzeit an sieben Standorten in Deutschland und Österreich 370 MitarbeiterInnen und ist Mitglied der internationalen Assystem Group. Weitere Informationen über Berner & Mattner: www.berner-mattner.com.

(ohne Firmenprofil 2.247 Zeichen / mit Firmenprofil 3.410 Zeichen)

Pressekontakt:

Berner & Mattner
Systemtechnik GmbH
Erwin-von-Kreibitz-Str.3
D-80807 München
Tel. +49 (0)89 60 80 90-0
Fax +49 (0)89 609 81-82
www.berner-mattner.com

Martina Heinze
Marketing & Communications
Tel. +49 (0)89 60 80 90-166
Fax +49 (0)89 60 80 90-299
E-Mail:
Martina.Heinze@berner-mattner.com

HighTech communications GmbH
Grasserstr. 1c
80339 München
Tel. +49 (0)89 50 07 78-0
Fax +49 (0)89 50 07 78-78
www.htcm.de

Brigitte Basilio
E-Mail: b.basilio@htcm.de
Tel. +49 (0)89 50 07 78-20